



 ARAKAWA Group

SDGs 家族の参観日

2022年7月30日

実施報告



ARAKAWAのSDGs宣言



モノづくりで未来を拓く

変化に応じた効率的なモノづくりの持続
長期的安全に使用できる製品開発の持続



地球温暖化対策

省エネ効果の最大化を目指した活動
CO2の削減への貢献



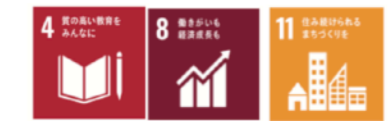
お客様の要望に応えるスピーディー対応

ISO9001 認証取得の持続
厳しい基準による品質チェック体制
安全に使い続ける為のお客様サポート体制



地域の暮らしを支える

地元の人材を積極的に採用（地元高校生の受入）
小中高生に向けた工場見学を通し地域の発展へ



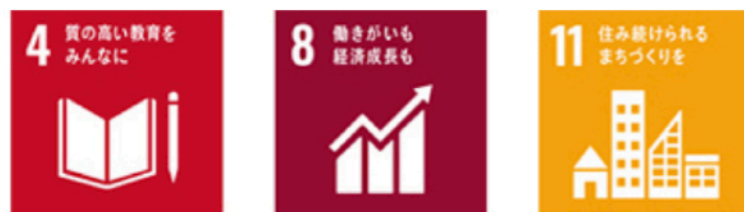
社員人材育成と安全

危険な作業や労働環境を改善し従業員の安全を守る
ベテラン社員が培った経験や技術を若手に繋ぐ仕組みの構築
社員の健康を守る健康サポートプログラム



地域の暮らしを支える

- 地元の人材を積極的に採用（地元高校生の受入）
- 小中高生に向けた工場見学を通し地域の発展へ



開催の背景

荒川製作所のSDGsの一つに『地域の暮らしを支える』を掲げてます。

その取り組みの一環として、まずは社員のご家族を対象に

『家族の参観日』として開催を致しました。

今後、工場見学をはじめ地元の人材採用など、

地域の暮らしを支える活動を持続的に実施して参ります。

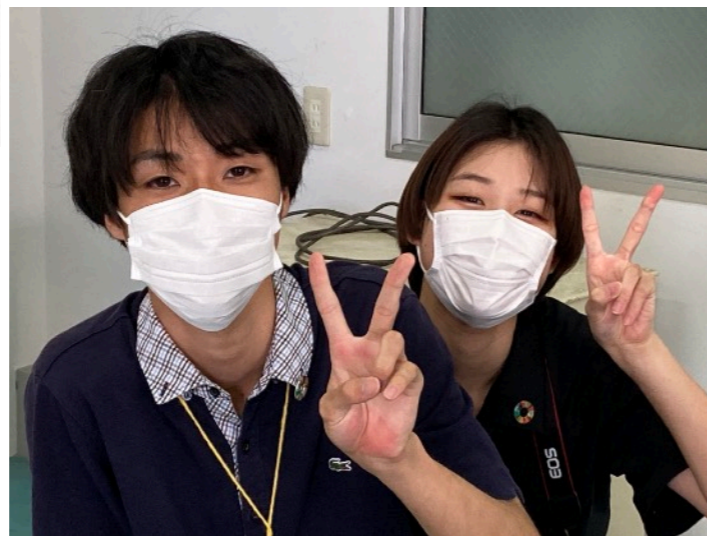
朝10:00多くのご家族が集まりました。交通整備安全対策も万全に



だるまさんが出来るまでを動画で説明をし実際体験をしました



ご家族や親戚の皆さん

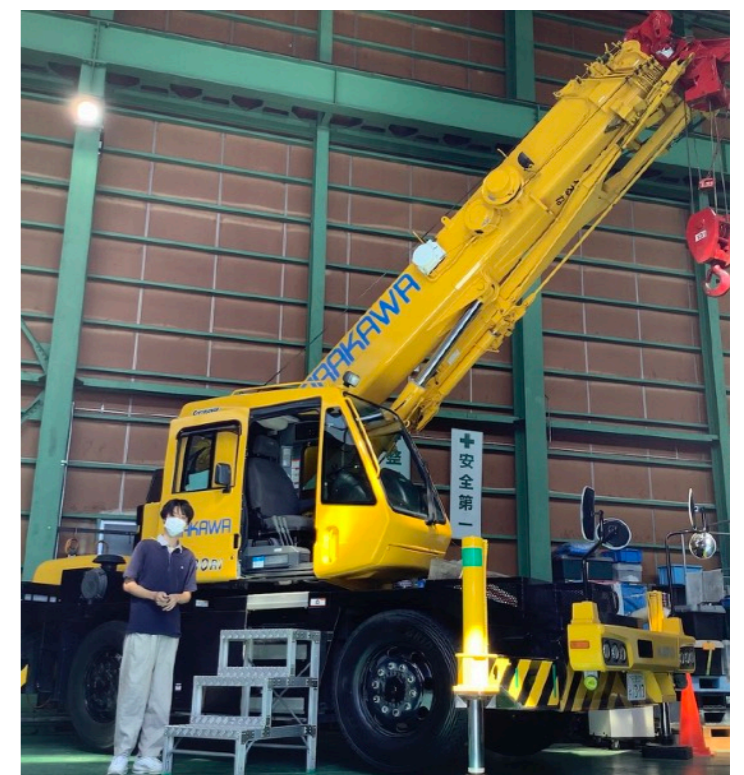
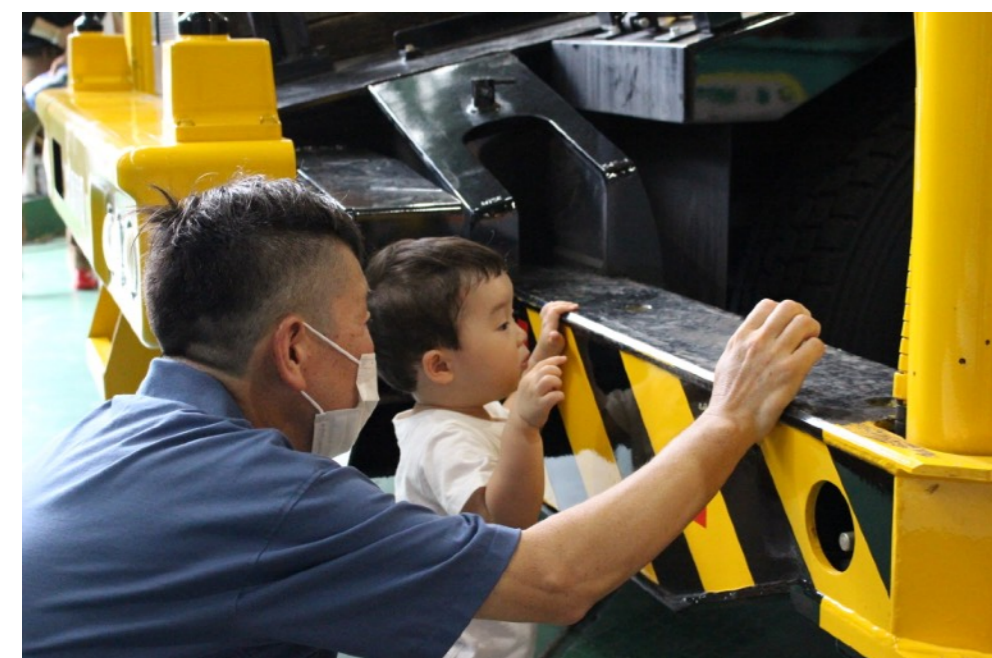


荒川鉄工 働くクルマ！

クレーン車の大迫力に皆さん、とにかく圧巻されました



荒川鉄工 働く車！ クレーン車乗車体験



荒川鉄工 働く車 クレーン車は大人も楽しめました！！



乾燥されたたるまさんに表情をつけました



できた〜あ！子ども達の個性が溢れました。





だるま作りのあとは、みんなでもぐもぐタイム
他のお友達ともすっかり仲良しに。



ARAKAWAが携わってるスナックの詰め合わせと 風船や・小さなスナックをお土産に





安全にお見送り
ケガ・事故無く
無事に終わりました



梶浦 聖也さん 梨世さん
写真撮影・サンプル作り
当日のお手伝い、と〜っても
助かりました！本当に
ありがとうございました



ARAKAWA

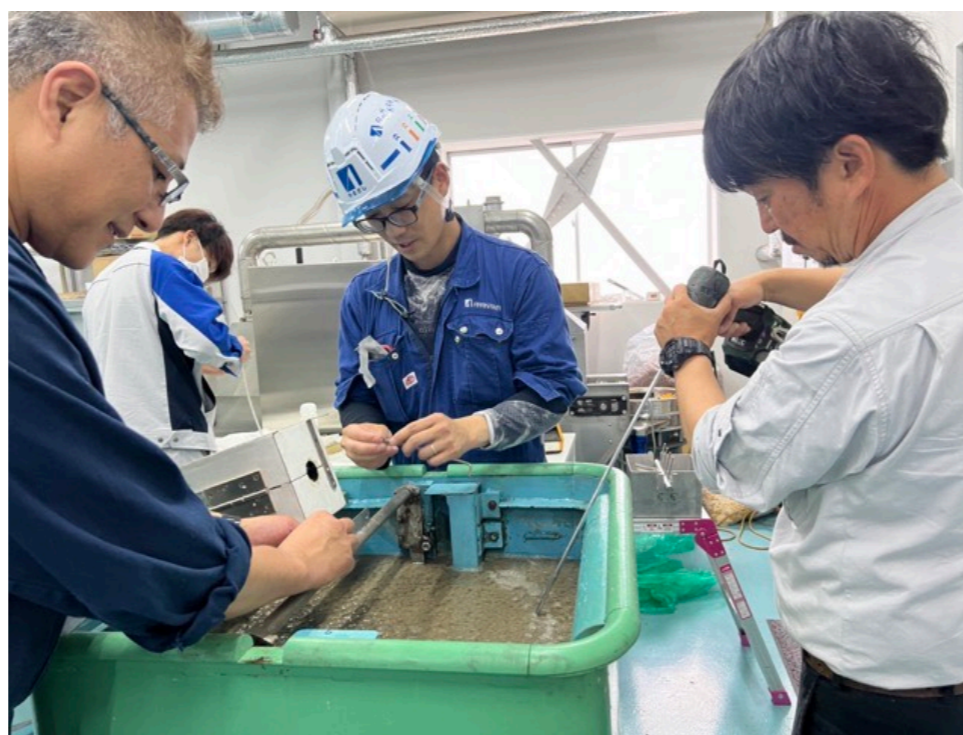


ARAKAWA Group
SDGs

家族の参観日

2022年 7月30日

名古屋モールド様に原料や型などご協力いただきました。
ありがとうございました。



何度もテスト致しました・・・



だるまさんの頭が剥がれ、攪拌が悪いのか？濃度が悪いのか？原因が分からず悩み、挫折しそうになりました。
が！やっと問題が解決され大量生産が可能になりました。

ねえねえ

「あらかわ」って、
どんな会社あ？

な～あんでも、いっしょうけんめい
がんばって、カラカラに、
かわかす会社です★



ARAKAWA が 乾ら ぐら にする!!

株式会社荒川製作所

町工場と中川運河地域活性化を目的にSDGs “ものづくり体験” 『家族の参観日』をスタートしました。

株式会社 荒川製作所は（名古屋市中川区）町工場と地域活性化を目指す取り組みの第一弾として2022年7月30日『家族の参観日』を開催致しました。

荒川製作所の乾燥技術の一つとして、株式会社名古屋モールド様協力のもと、パルプモールド（古紙をリサイクルして作る環境に優しい緩衝材）で、だるまが出来るまでを学び、子供たちの個性溢れるだるまさん作り体験会を開催致しました。

同時に、グループ会社である、株式会社 荒川鉄工のクレーン車を展示し、働く車の乗車体験を実施し、目の前で見ると迫力あるクレーン車やクレーン車の乗車体験は、大人から子供まで家族で楽しめる夏休みの体験となりました。

第一回は社員の『家族の参観日』とし、今後は、荒川製作所の掲げるSDGs『地域の暮らしを支える』の取り組みとして、工場・社会科見学などを定期的に行い、地元人材の積極的な採用や、中川運河ものづくりの未来を支える町工場の取り組みとして持続的に活動を行なって参ります。

株式会社 荒川製作所：1954年に創業し、熱処理及び産業設備機器メーカーとし住宅建材、化学品、食品などの乾燥機生産設備として数多くの設備を国内、国外の大手企業様へ収めております。

その他、同社の熱交換器は創業以来長年積み重ねてきた技術を集約し、環境の改善と温暖化防止やCO2の削減への貢献として地球に優しい取り組みを行っております。

荒川鉄工 株式会社：愛知県中京地区で四半世紀の歴史を持つクレーン作業を軸とし業務展開を行っております。企画段階からクレーン作業を一手に引き受け、ものづくり産業・地域会社の発展に貢献しております。

【お問合せ先】

株式会社荒川製作所

顧客サービス推進課 広報担当 原田

愛知県名古屋市中川区十一番町6丁目5番地の5

TEL：052-651-3913 FAX：052-654-2240

www.arakawa-mfg.co.jp/